



Synthèse - Enquête de satisfaction 2018



Introduction

Cette synthèse est le résultat de l'enquête de satisfaction réalisée auprès de l'ensemble de nos bénéficiaires de l'année 2018 (2271)

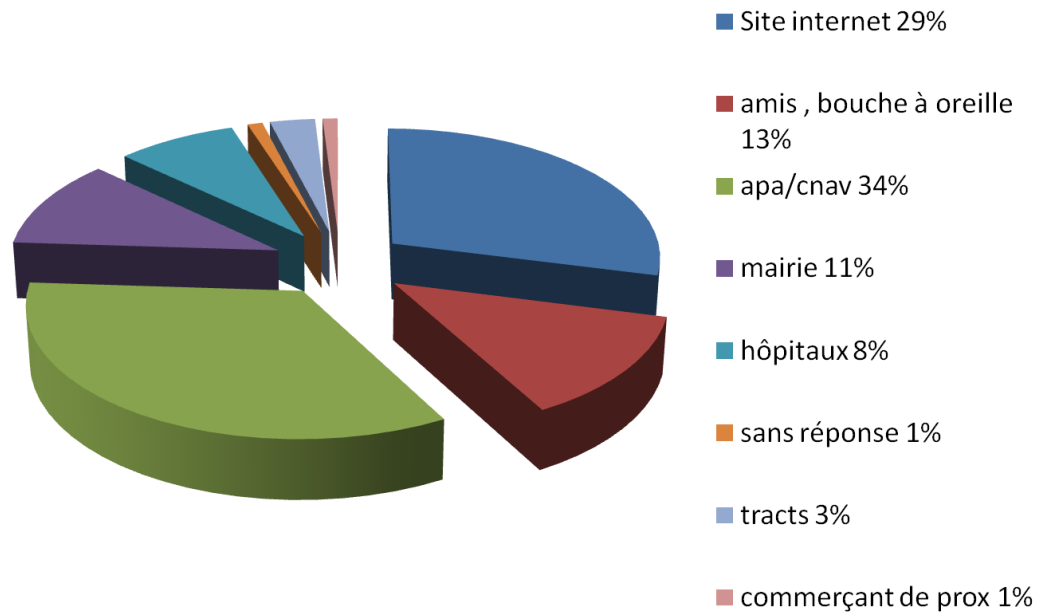
Elle a été envoyée par mail, ou par courrier selon l'utilisateur et pouvait nous être retournée par FAX, courrier ou mail.

Le taux de retour des enquêtes s'élève à plus de 23,4 %, ce qui nous permet d'avoir une analyse et une lecture globale relativement cohérente.

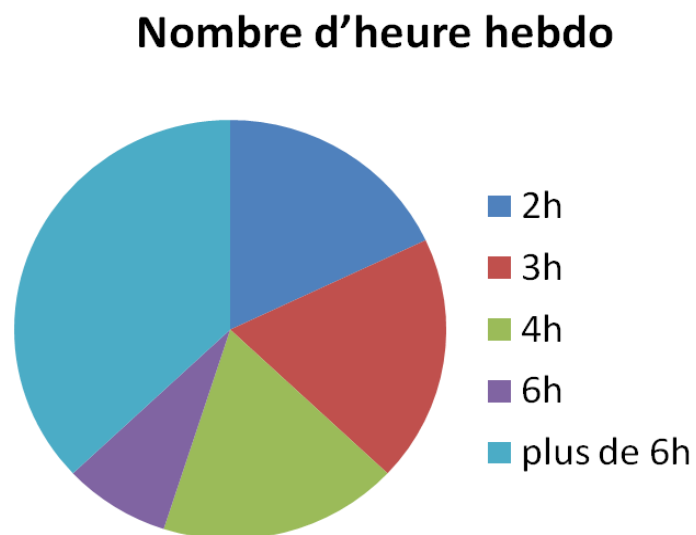
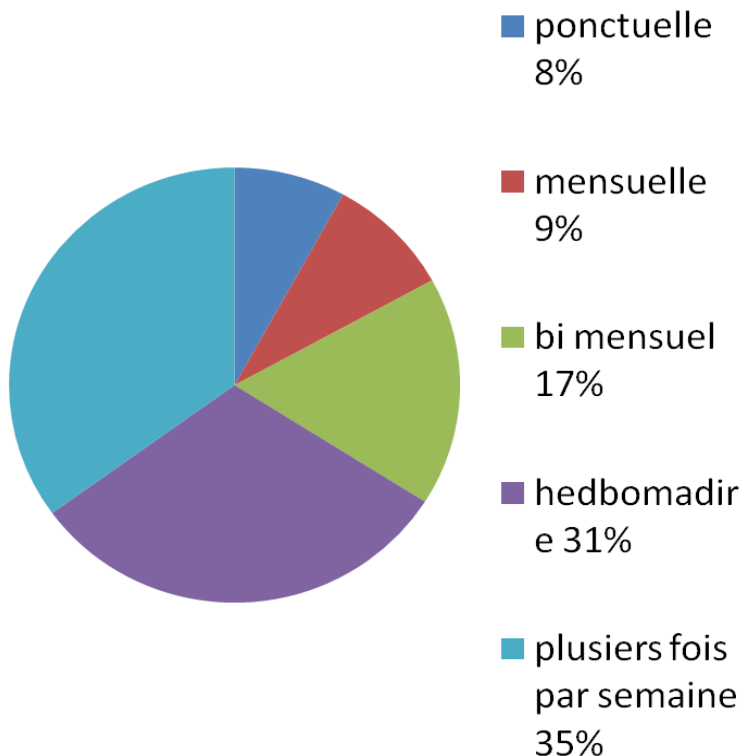
Cette synthèse permet à notre structure de mieux appréhender ses points forts et ses points faibles, et pouvoir travailler à l'amélioration de certains items afin de répondre le plus précisément possible aux attentes de nos bénéficiaires.

L'équipe d'EQUANIDOMI, remercie l'ensemble des clients ayant pris le temps de compléter et de nous retourner le questionnaire.

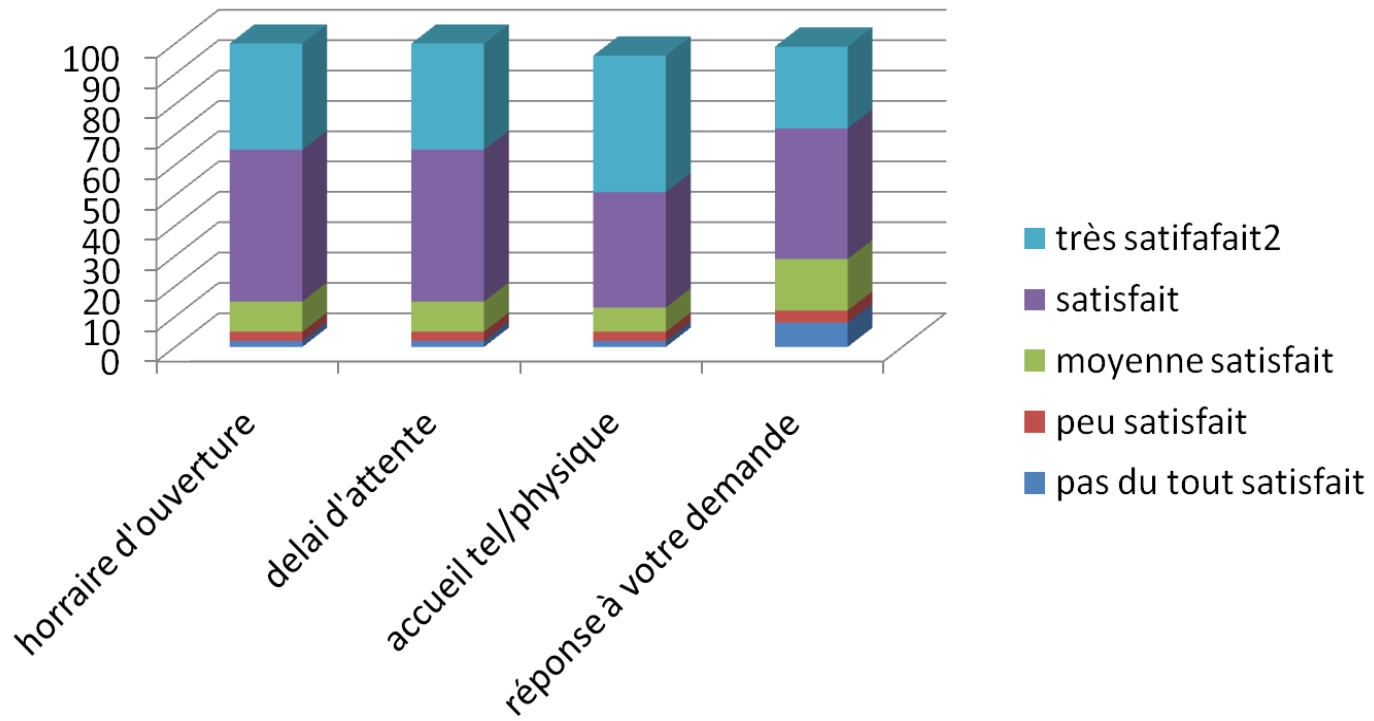
Comment avez-vous connu EQUANIDOMI ?



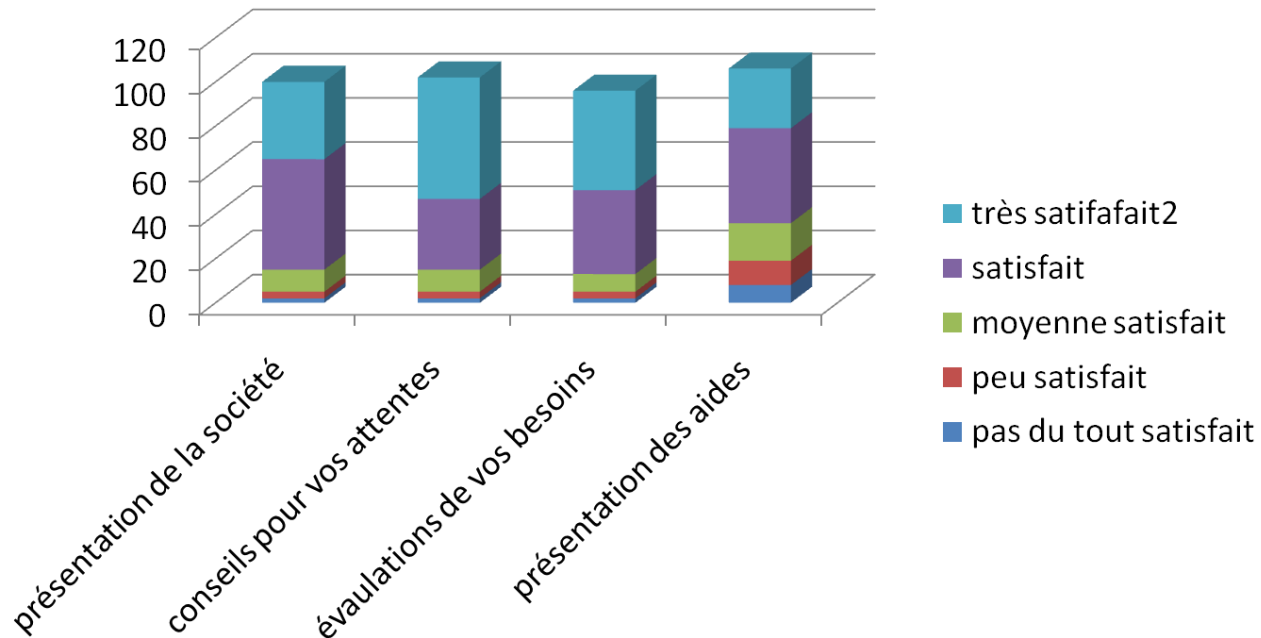
La consommation de nos bénéficiaires et la durée des prestations



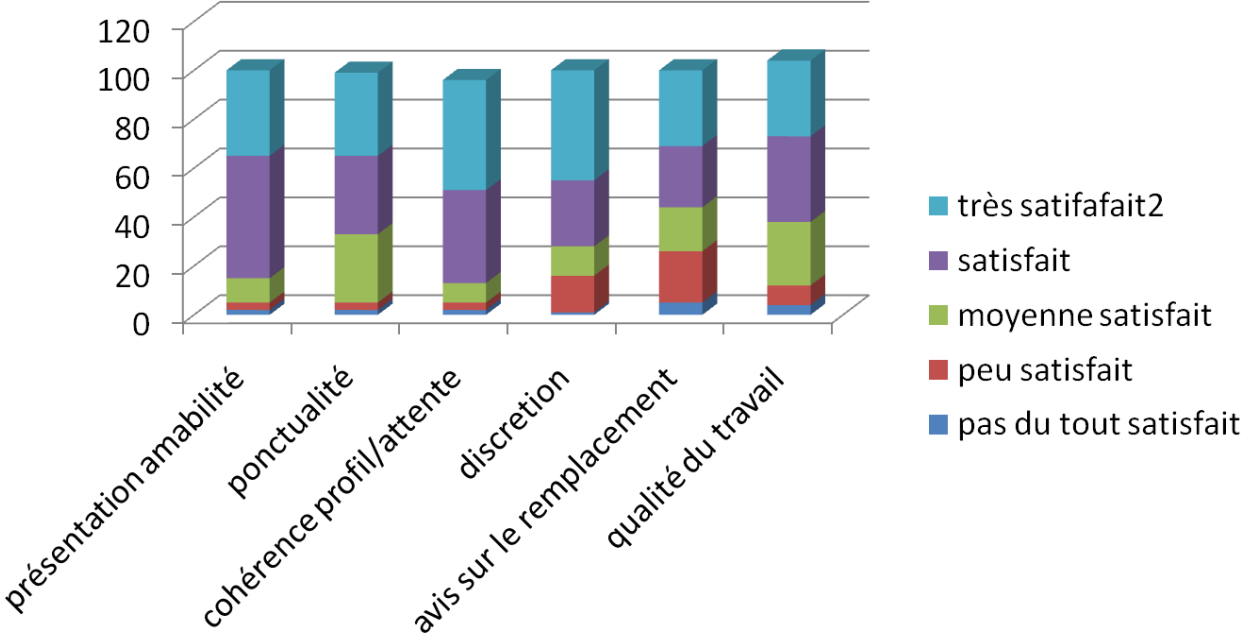
Notre accueil



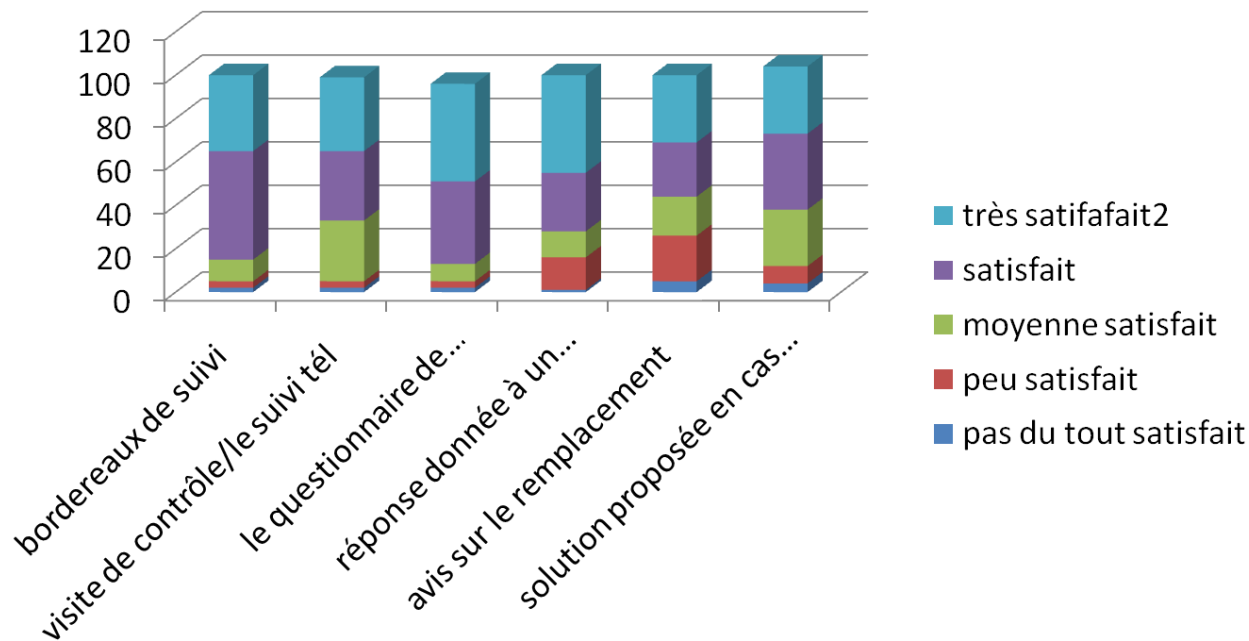
Visite à domicile - Évaluation



L'intervenant(e) EQUANIDOMI



Suivi et contrôle de vos prestations



La question ouverte

- Il ressort de cette partie de l'enquête que les bénéficiaires attendent de manière générale un interlocuteur unique, ainsi qu'une stabilité de leur(s) intervenant(e)(s)
- Compte rendu synthétisé : la satisfaction de nos bénéficiaires est plutôt satisfaisante, et les réponses reçues nous permettront d'améliorer les points négatifs